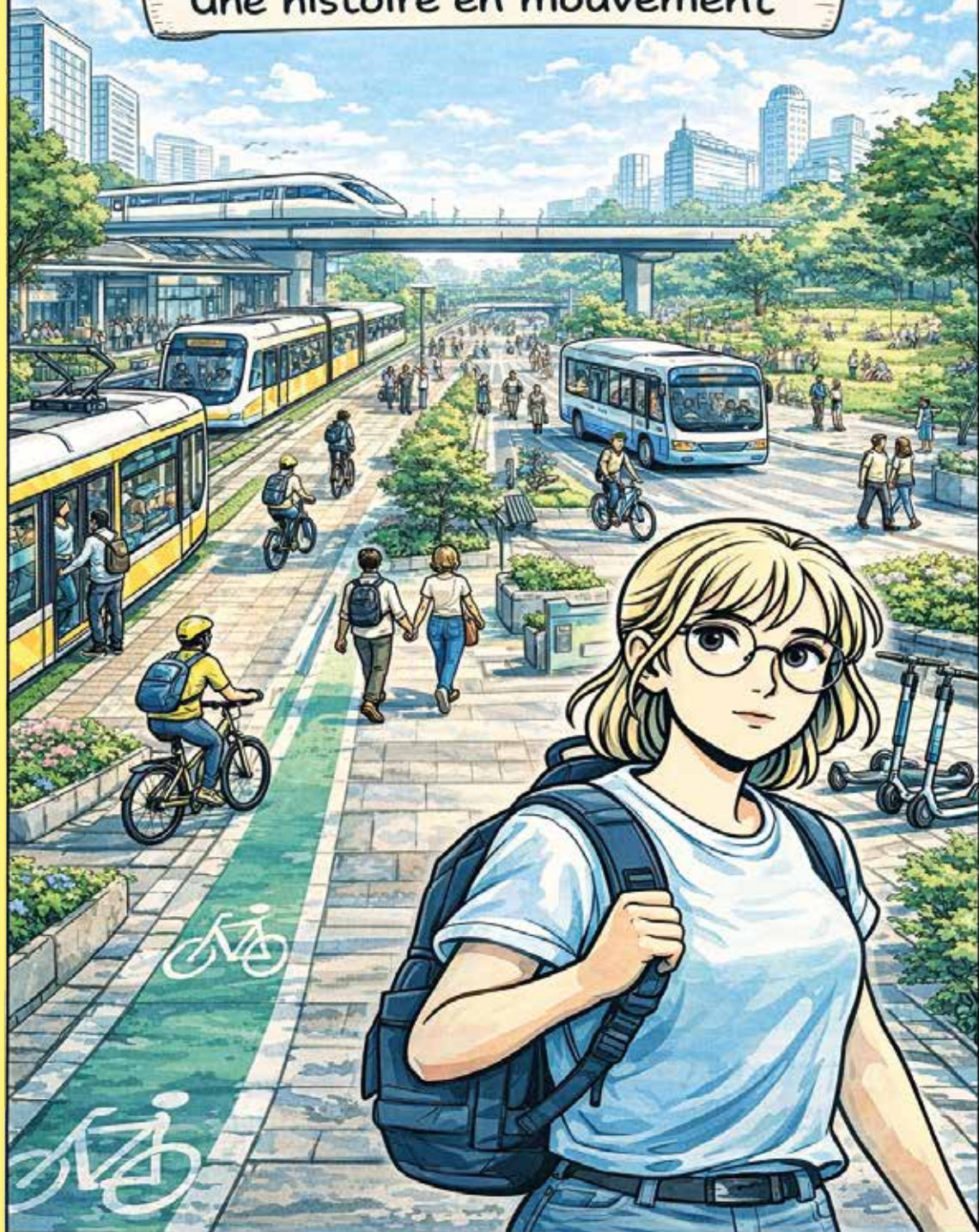


LA MOBILITÉ

Une histoire en mouvement



SUPPLÉMENT SPÉCIAL **LIGNE(S)**

LA MOBILITÉ

UNE HISTOIRE EN MOUVEMENT

racontée par Lucy



Bonjour,
je m'appelle Lucy
et je vous emmène en voyage.
Suivez-moi !

Cette BD a été conçue par de vrais êtres humains, aidés pas plusieurs modèles d'Intelligence Artificielle et outils numériques. Le scénario, nourri par l'ensemble des informations issues du mook LIGNE(S), a été construit par NotebookLM et Chat GPT. La création des planches a été réalisée avec Sora et leur finition avec Photoshop et Indesign

NotebookLM ChatGPT Sora Ps Ps id

Une publication de MEDIATRANSPORTS
Conception et réalisation : Les Rois Mages

POURQUOI ON SE DÉPLACE ENSEMBLE ?



LE CONSTAT

Les transports pèsent lourd, très lourd, plus qu'on ne l'imagine...



Ce secteur émet un tiers de gaz à effet de serre, dont 70% pour le seul transport routier



Les émissions baissent, mais trop lentement et pas partout.

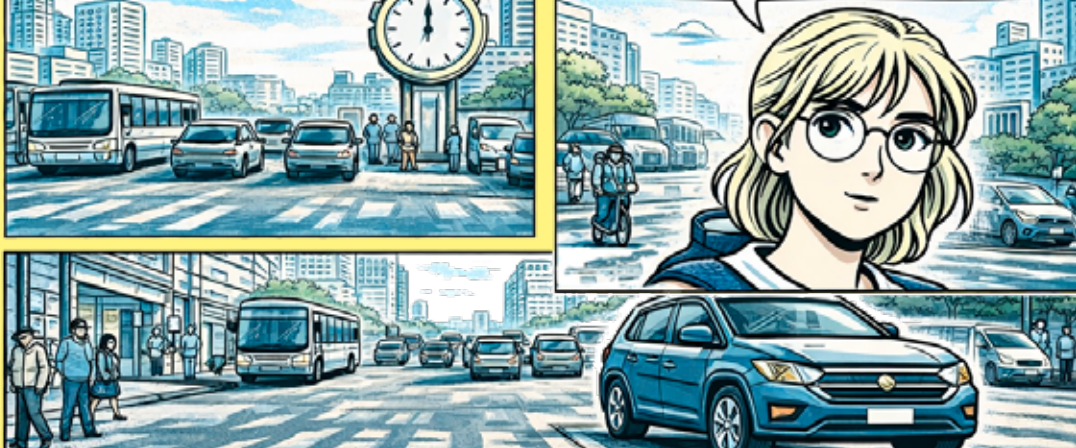


La trajectoire est connue, les objectifs sont posés... mais ils ne sont pas tenus.

Le temps passe et chaque retard pèse davantage.



Ce n'est pas une question de détail, c'est une question centrale dans nos objectifs de décarbonation.



LES LIMITES DU MODÈLE ACTUEL

S'adapter nécessite d'activer plusieurs leviers.



Il faut réduire les distances et partager davantage.



Mais un levier a pris toute la place la technologie.



Paradoxe : les véhicules grossissent... la voiture reste reine.



Changer les machines ne suffit pas à changer le système.



UN BASCULEMENT NÉCESSAIRE

Longtemps, la voiture a été la norme, le symbole de la liberté et de la flexibilité.



Aujourd'hui, ce modèle vacille : la mobilité devient un choix, pas un réflexe.



Les rythmes de vie se fragmentent et les besoins explosent, mais ils ne se ressemblent plus.



Aucun mode ne suffit seul. La clé, c'est la combinaison.



La mobilité, ce n'est pas qu'un trajet, c'est une expérience vécue.



La demande est là et elle est massive.



LES ALTERNATIVES EXISTENT

Les transports collectifs progressent, le train attire, les réseaux s'étendent...



Même si la voiture domine encore les distances et les usages.



Pourtant, le report modal est possible et il peut réduire fortement les émissions.



A une condition : que les alternatives soient réelles !



Et que, bien sûr, la voiture cesse d'être toujours la solution par défaut.



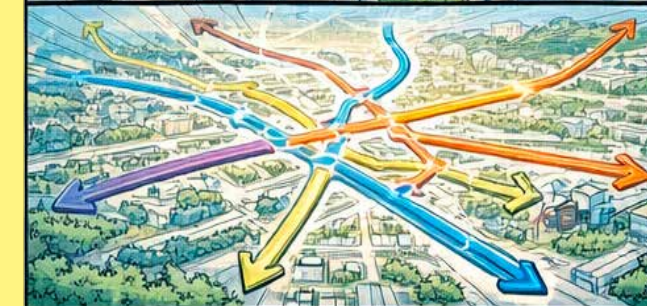
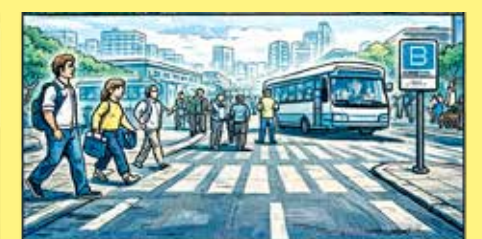
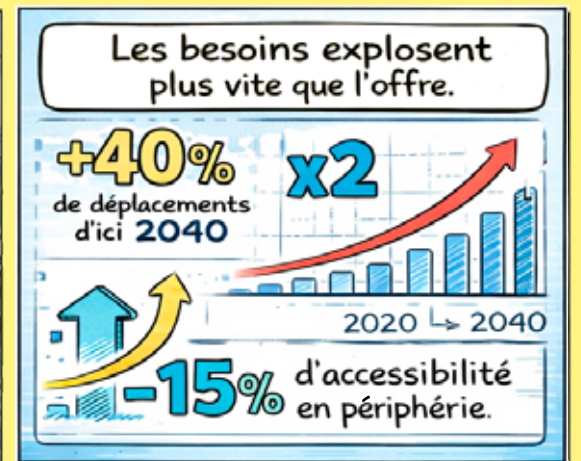
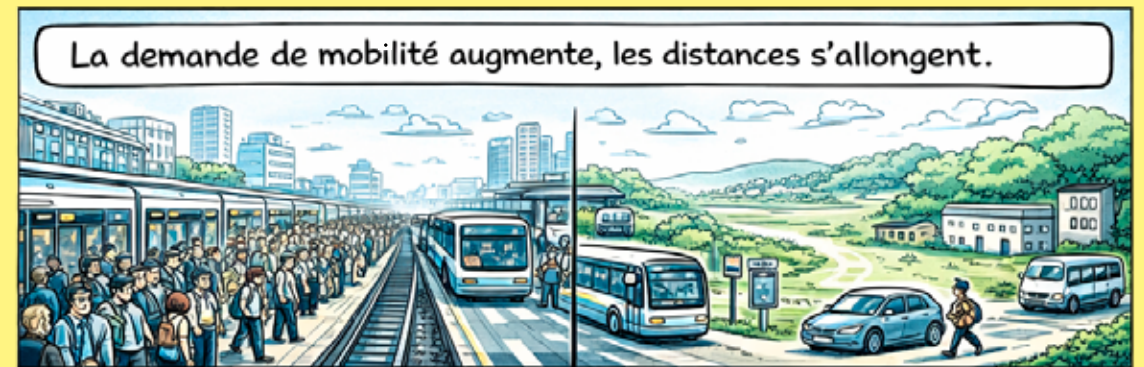
Les transports collectifs entrent dans une nouvelle ère. Ils deviennent essentiels !



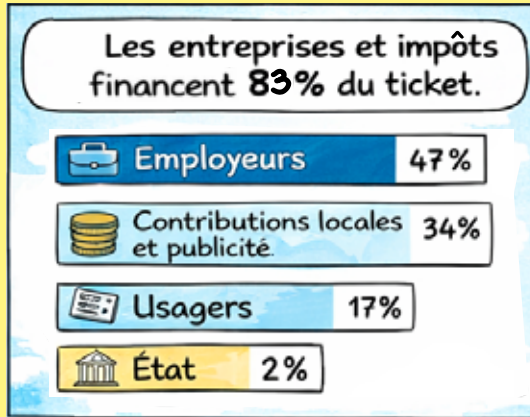
UN SYSTÈME SOUS TENSION



LE CHOC DE L'OFFRE

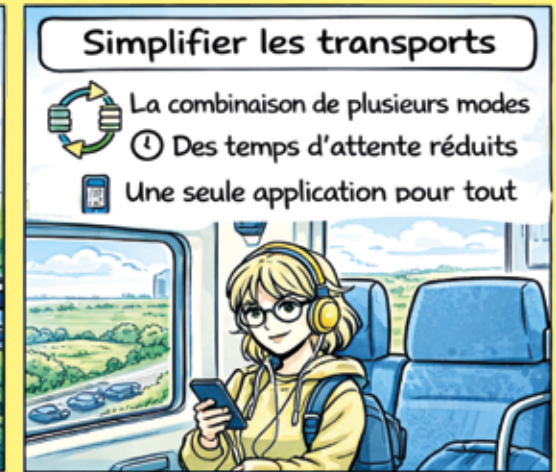


UN ÉCOSYSTÈME BIEN PLUS GRAND



Derrière chaque trajet, il y a donc tout un écosystème... bien plus grand que mon ticket.

DEMAIN, LA MOBILITÉ POURRA...



RETROUVEZ L'INTÉGRALITÉ DE

LIGNE(S)



J'espère que votre voyage
a été instructif !

